



JWWA-GLP007  
水道 GLP 認定  
水道水質検査優良試験所規範  
水道 GLP 認定取得

# 水先案内

Vol. 101  
春号

2024年(令和6年)  
4月1日発行

水太郎  
からの

## 災害に備えた3つのお願い

水太郎は  
「どこ」で「何を」  
しているの？

詳しくはページを  
めくってみよう！



### 緊急情報

- 断水
- 大雨
- 地震
- 避難情報



新潟市  
LINE公式  
アカウント



にいがた  
防災メール



新潟市危機  
管理防災局  
X(旧Twitter)



水道メーターの検針票と  
一緒にお配りしています

新潟市水道局

検索

いざという時のために  
災害対応力を身に付けましょう!



# 水太郎が お客さまへ お願い したい 3 つのこと

令和6年能登半島地震では、新潟市内にて水道管や各家庭の給水管が破損し、多くの場所で断水が発生しました。いつ起こるか分からない災害に備えた準備をお願いします。

その

# 1

## 災害への備え

家庭の飲料水は**1人9L(1日3Lの3日分)**の  
備蓄をお願いします!

人が生命を維持していくためには、少なくとも1人1日3リットルの水が必要とされています。大きな地震などで水が出なくなった場合、救援物資や他都市からの応援準備が整うまでには3日程度を要します。また、スーパーやコンビニなどでも手に入らなくなることが想定されます。万が一のために、各ご家庭・事業所で水を備蓄しておきましょう。

### 備蓄量を計算してみましょう



1人1日 家族の人数 最低 備蓄量  
 $3\text{L} \times \boxed{\quad} \text{人} \times 3\text{日} = \boxed{\quad} \text{L}$



お問い合わせは [水道局経営管理課](#) へ

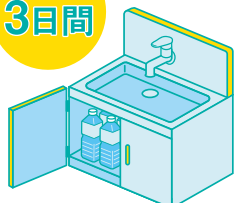
## 「備え」を「習慣」にしましょう!

### 備! 水道水の保存方法と保管期間

フタのできる清潔な容器に口元いっぱい水道水を満たし、フタをしっかりと閉め、直射日光が当たらない涼しい場所に保管してください。

- 湯冷ましや家庭用浄水器を通した水には、消毒のための塩素が含まれていないので、保存期間は1日です。
- 防災備蓄用の長期保存水(5~10年保存可能)の買い置きも備蓄方法の一つです。

常温で  
**3日間**



冷蔵庫で  
**7日間**



### 備! 飲料水以外の水も備えよう

飲料水以外にも生活用水(洗濯、トイレ等)が必要です。お風呂の残り湯のため置きや、ペットボトルやポリタンクのくみ置きがいざという時に役立ちます。



すぐ流さずにとめておく



トイレ・洗濯などに

水質に関するお問い合わせは [水道局水質管理課](#) へ

# その 2

## チェックすること

### 災害時の拠点給水所を確認しておこう！

万が一のためにお住まいの地域の拠点給水所（飲料水兼用耐震性貯水槽、浄水場、配水場）を確認しておきましょう。被災状況に応じて、下図の給水所以外に追加で設置する場合があります。



## 拠点給水所マップ

### 飲料水兼用耐震性貯水槽

- ① 北区役所北出張所
- ② 大山台ホーム
- ③ 竹尾小学校
- ④ 水道局東庁舎
- ⑤ 旧湊小学校グラウンド
- ⑥ 旧万代長嶺小学校
- ⑦ 女池小学校
- ⑧ 江南区役所
- ⑨ 亀田公園
- ⑩ 水道局秋葉庁舎
- ⑪ 坂井輪中学校
- ⑫ 内野小学校
- ⑬ 坂井輪小学校
- ⑭ 黒埼地区総合体育館

### 配水場

- 南浜配水場
- 内島見配水場
- 竹尾配水場
- 南山配水場
- 内野配水場
- 長峰配水場
- 秋葉配水場
- 金津配水場
- 松ヶ丘配水場
- 稲島配水場

### 浄水場

- 青山浄水場
- 信濃川浄水場
- 阿賀野川浄水場
- 満願寺浄水場
- 戸頭浄水場
- 巻浄水場



災害時の  
応急給水場所  
「拠点給水所」



### 給水所で飲料水を受ける容器の準備も忘れずに！

給水所で飲料水をもらうときに備え、ペットボトルやポリタンクなど、フタがある容器を用意しておきましょう。水の入った容器は重いので、リュックサックや台車などを用意しておくくと便利です。





その

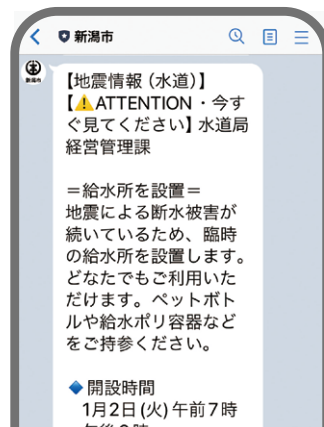
# 3

## 行政からの緊急情報

# 新潟市の公式SNSなどを活用することで 水道局からの情報を即時確認できます！

新潟市LINE公式アカウントに友だち登録したり、  
にいがた防災メールに登録、新潟市危機管理防災局の  
公式X(旧Twitter)をフォローすることで、市政情報は  
はじめ災害時の避難情報、断水や給水所など、災害に  
関して緊急を要する情報を随時受け取ることができます。

新潟市LINE公式アカウント  
トーク画面



新潟市LINE  
公式アカウント



にいがた  
防災メール



新潟市危機管理  
防災局X(旧Twitter)

お問い合わせは [水道局総務課](#) へ

## 「浄水発生土」(園芸用土などに利用)の販売をしています！

### 「浄水発生土」 とは？

浄水場の浄水処理の過程で発生した  
土を天日乾燥させたものです。

品質：放射性物質不検出のもの  
(その他品質検査実施)



天日乾燥中の浄水発生土



天日乾燥後  
→



浄水場で保管

### 利用用途



園芸用土(花卉)



植栽客土(道路緑地帯)  
など

### 【利用上の注意点】

園芸利用する場合は肥料と  
混ぜる必要があります。

### 販売方法

浄水発生土の在庫数量は、天候や時期等により変動しますので  
**事前に申込み**をいただいた上で、引渡し時期や数量を調整します。

販売場所	青山浄水場(西区)・信濃川浄水場(江南区)・戸頭浄水場(南区)・巻浄水場(西蒲区)
販売価格	1立方メートルあたり税込33円(1立方メートル以上の引取を対象)
引取方法	引取者が浄水場内のケーキヤードにて積込みを行い、運搬する。 (積込み・運搬時は浄水発生土が飛散しないようにしてください)
準備するもの	申込書類、積込重機(貸出可能)、運搬車両、重機オペレータなど

- ・問い合わせ・申込みは浄水課で行っています。
- ・浄水場の都合により、申込みから実際に引渡しするまで日数をいただく場合があります(概ね1週間程度)。
- ・11月頃から4月頃までは、基本的に浄水発生土の在庫がありませんので、ご了承ください。
- ・1立方メートル未満の少量で、ご家庭の園芸用土などの利用をご希望される場合はお問い合わせください(上記とは引取方法などが異なります)。

お問い合わせは [水道局浄水課](#) へ



浄水発生土の  
販売について

Q 水太郎はどこで何をしているの？



水道フェスタの  
**謎解きゲーム**で  
みんなの挑戦を待っているよ！

水太郎からの挑戦状！

# 謎解きゲーム

in 信濃川浄水場



浄水場見学に冒険要素を盛り込んだ、親子で参加できる謎解きゲームです。宝の地図を頼りにキーワードを集めながら浄水場について楽しく学ぶことができます。集めたキーワードで謎を解いた方には、水太郎グッズをプレゼントします。

2024年度水道週間事業

遊んで学べる  
特別な1日！

# 水道フェスタ2024

in 信濃川浄水場

6月1日から7日は水道への理解を深める「水道週間」です！

日時 6月1日(土) 10:00~15:00 会場 信濃川浄水場

## イベント内容

- 謎解きゲーム
- 工作コーナー
- 施設見学
- 漏水修理体験
- ウォーターバー
- 給水車展示／寒波広報
- 水つくり体験
- パドルボート

※日時・内容は全て予定です。変更の可能性がありますので、予めご了承ください。水道週間行事の詳細は5月中旬以降、ホームページなどで改めてお知らせいたします。

## 会場周辺MAP



お問い合わせは [水道局総務課](#) へ

広告

広告

# 水道メーターは有効期限(8年)を過ぎる前に**取替**しています!

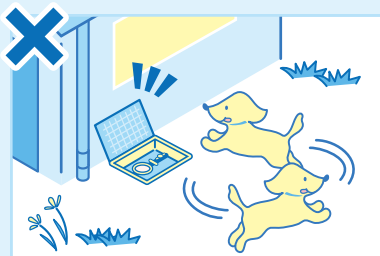
水道局では法律で定められた水道メーターの有効期限(8年)を過ぎる前に、新しい水道メーターに取り替えています。

**作業日** 交換が必要なお客さまには、**事前に**「水道メーター取り替えのお願い」チラシを配付して、取り替え予定日をお知らせします。

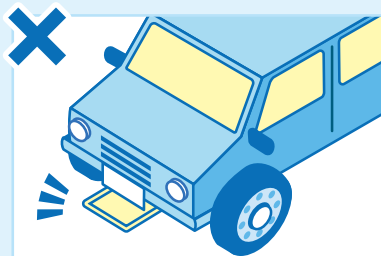
**作業時間** 作業は20分ほどで終了しますが**作業中は水道が使用できません**。立ち会いは不要です。作業が終わったら「水道メーター取り替え完了のお知らせ」をお渡しします。

**費用** 取り替え費用は**無料**です。

## ご協力をお願いします



犬は放し飼いにせず、メーターボックスから離れた場所につないでおいてください。



メーターボックスの上に車や植木鉢などを置かないようにしてください。



メーターボックスの中は、いつも清潔な状態を保ちましょう。

お問い合わせは [水道局営業課](#) へ

## 毎月振替も可能です!

口座振替の方は電話だけで毎月振替に変更可能

水道料金を口座振替でお支払いされているお客さまはご希望により『**検針は2カ月ごと、料金は半分ずつ**』の毎月振替にできます。

お問い合わせ・申し込み先は  
**新潟市水道局**  
お客さまコールセンターまで

お困りの際は  
ご連絡下さい

水道局へのお届け  
**お届** **通報** **お問**  
お届 **通** **合**  
お届 **報** **わ**  
お届 **せ**

新潟市水道局お客さまコールセンター

 **0120-411-002**

年中無休 受付時間 AM8:00~PM9:00

ご利用できない場合や受付時間外のご連絡は新潟市水道局(025-266-9311)へ

◆編集・発行

**新潟市水道局**

年4回、春(4・5月)夏(7・8月)秋(10・11月)冬(1・2月)発行。  
水先案内に関してのご意見・ご感想がありましたら  
水道局総務課までお寄せください。

〒951-8560  
新潟市中央区関屋下川原町1丁目3番地3  
<http://www.city.niigata.lg.jp/kurashi/jyogesuido/suido>  
E-mail [somu.ws@city.niigata.lg.jp](mailto:somu.ws@city.niigata.lg.jp)

※ファイリングできます※



中央ガイドに沿って2穴パンチなどで穴を開け、ファイリングをすることができます。

広告

広告