



新潟市水道局
マスコットキャラクター
水太郎

水先案内

みず さき あん ない



令和7年
1月1日から

わが家の水道料金は いくらになるの？



秋

vol.103

2024年(令和6年)

10月1日発行

水道メーターの検針票と
一緒にお配りしています



新潟市水道局HP



水道水質検査優良試験所規範
水道GLP認定取得

わが家の水道料金はいくらになるの？

水道料金はメーター口径ごとの **基本料金** と使用水量による **従量料金** との合計額により算出されます。
 次の3パターンを例に新しい水道料金を計算してみましょう。

例1 メーター口径13mm、2カ月の使用水量50m³の場合



はじめに

検針票の **メーター口径** と **使用水量** をチェック!

いつもご利用いただきありがとうございます。

令和6年9月分
令和6年10月分 月分水道使用量等のお知らせ

(ご使用期間 令和6年8月3日～令和6年10月2日)

中央区関屋下川原町1丁目3-3

〇〇 〇〇 様

お客さま番号 XXXXXXXX - XXX

メーター：13mm ABCD 123456789

今回検針 10/2 124m³

前回検針 8/2 74m³

使用水量 50m³

下水道排除量 50m³

前回水量：49m³ 前年同月水量：51m³

水道料金表(2カ月・税抜額)

基本料金 (単位:円)			
メーター口径	現行料金	改定料金	差額
13mm	1,760	2,360 ①	+600
16mm	2,240	3,580	+1,340
20mm	4,180	5,580	+1,400
25mm	6,480	8,720	+2,240
30mm	9,360	12,560	+3,200
40mm	15,820	22,340	+6,520
50mm	25,720	34,920	+9,200
75mm	57,920	77,320	+19,400

従量料金(1m ³ あたり) (単位:円)				
メーター口径	使用水量	現行料金	改定料金	差額
13mm, 16mm	1~20m ³	37	46 ②	+9
	20mm	89	46	-43
25mm以上	1~20m ³	89	113	+24
	全口径共通	21~60m ³	102	130 ②
全口径共通	61~100m ³	109	139	+30
	101~200m ³	127	161	+34
	201~600m ³	147	187	+40
全口径共通	601~3000m ³	207	267	+60

①基本料金

メーター口径13mm
 ⇒ 2,360円

②従量料金

1m³ ~ 20m³ 46円 × 20m³ = 920円
 21m³ ~ 50m³ 130円 × 30m³ = 3,900円
 4,820円

請求金額(**①基本料金** + **②従量料金**)+消費税相当額

(2,360円 + 4,820円) × 1.1 = 7,898円(1円未満の端数切捨て)

現在の水道料金: 6,116円

新しい水道料金: 7,898円

例2

メーター口径13mm、2カ月の使用水量18m³の場合

①基本料金

メーター口径13mm ⇒ 2,360円

②従量料金

1m³ ~ 18m³ 46円 × 18m³ = 828円

請求金額(①+②)+消費税相当額

(2,360円 + 828円) × 1.1 = 3,506円(1円未満の端数切捨て)

現在の水道料金: 2,668円

新しい水道料金: 3,506円



例3

メーター口径20mm、2カ月の使用水量154m³の場合

①基本料金

メーター口径20mm ⇒ 5,580円

②従量料金

1m ³ ~ 20m ³	46円 × 20m ³ =	920円
21m ³ ~ 60m ³	130円 × 40m ³ =	5,200円
61m ³ ~ 100m ³	139円 × 40m ³ =	5,560円
101m ³ ~ 154m ³	161円 × 54m ³ =	8,694円
		20,374円

請求金額(①+②)+消費税相当額

(5,580円 + 20,374円) × 1.1 = 28,549円(1円未満の端数切捨て)

現在の水道料金: 23,383円

新しい水道料金: 28,549円



水道料金計算ツール

料金改定後の水道料金は、HPの「水道料金等簡易計算ツール」でもご確認いただけます。

新潟市水道局 計算ツール

検索



ホームページには
詳しい情報や
便利なツールもあります！

令和7年1月1日からの

水道料金はどれくらい変わるの？

水道メーター口径13mm、16mm、20mmのお客さまの水道料金はどれくらい値上がりするか確認してみましょう。

下水道使用料は
変更ありません

水道料金等新旧比較表(2カ月・税込額)

(単位:円)

メーター口径	水量(m ³)	[A1]現行水道料金	[A2]改定後水道料金	[B]下水道使用料	合計金額[A2]+[B]	差額[A2]-[A1]
13mm	0	1,936	2,596	2,618	5,214	+660
	5	2,139	2,849	2,618	5,467	+710
	10	2,343	3,102	2,618	5,720	+759
	15	2,546	3,355	2,618	5,973	+809
	20	2,750	3,608	2,618	6,226	+858
	25	3,311	4,323	3,487	7,810	+1,012
	30	3,872	5,038	4,356	9,394	+1,166
	35	4,433	5,753	5,225	10,978	+1,320
	40	4,994	6,468	6,094	12,562	+1,474
	45	5,555	7,183	6,963	14,146	+1,628
50	6,116	7,898	7,832	15,730	+1,782	
16mm	0	2,464	3,938	2,618	6,556	+1,474
	5	2,667	4,191	2,618	6,809	+1,524
	10	2,871	4,444	2,618	7,062	+1,573
	15	3,074	4,697	2,618	7,315	+1,623
	20	3,278	4,950	2,618	7,568	+1,672
	25	3,839	5,665	3,487	9,152	+1,826
	30	4,400	6,380	4,356	10,736	+1,980
	35	4,961	7,095	5,225	12,320	+2,134
	40	5,522	7,810	6,094	13,904	+2,288
	45	6,083	8,525	6,963	15,488	+2,442
50	6,644	9,240	7,832	17,072	+2,596	
20mm	0	4,598	6,138	2,618	8,756	+1,540
	5	5,087	6,391	2,618	9,009	+1,304
	10	5,577	6,644	2,618	9,262	+1,067
	15	6,066	6,897	2,618	9,515	+831
	20	6,556	7,150	2,618	9,768	+594
	25	7,117	7,865	3,487	11,352	+748
	30	7,678	8,580	4,356	12,936	+902
	35	8,239	9,295	5,225	14,520	+1,056
	40	8,800	10,010	6,094	16,104	+1,210
	45	9,361	10,725	6,963	17,688	+1,364
50	9,922	11,440	7,832	19,272	+1,518	

※今回の料金改定については、公衆浴場用や船舶給水用等の特別な料金を除くすべての水道料金が対象となります。

※口径16mmの料金は、家庭用としての配慮から基本料金を安価に設定していましたが、他の口径と同じ基準で算定することとします。

口径別水道料金早見表

料金改定後の水道料金は、HPの「令和7年1月から水道料金を値上げします」ページ内、「各早見表」からご確認いただけます。なお、印刷版をご希望の場合はコールセンターまでお申し出ください。

新潟市水道局 料金改定

検索



お問い合わせは

水道局 コールセンターへ

水道管の冬じたく

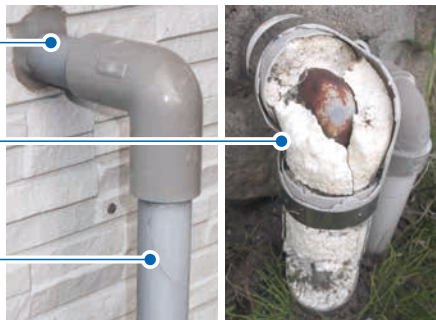
ご家庭に写真のような水道管はありませんか？
水道管の凍結や破裂による漏水を防ぐために、寒さが厳しくなる前に対策をお願いします。

対策が必要な水道管

❑ 管がむき出し

❑ 保温カバー・保温材
(発泡スチロール)が
破損している

❑ 亀裂が入っている



指定給水装置工事
事業者一覧

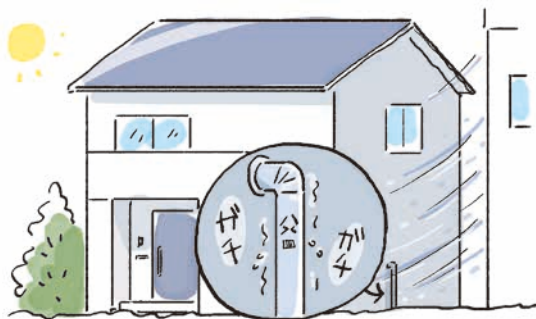
修繕・凍結対策は
お近くの
指定給水装置工事事業者へ

適切な保温



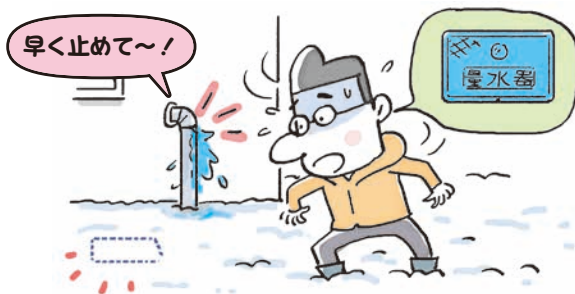
特に注意が必要な場所

- ❑ 屋外にあり、保温していない、または保温が十分でない
- ❑ 北向きや日の当たらない場所にある
- ❑ 風当たりが強い場所にある



水道メーターはどこ？

漏水発生時にはメーターボックス内の止水栓で水漏れを止めます。積雪時は場所が分かりにくくなりますので、**日ごろからメーターボックスの位置を確かめておきましょう。**



お問い合わせは [水道局 管路第1課](#) へ

広告

広告

もう一度見直しませんか？ おうちの節水

水 道水をつくってお届けするためには、膨大なエネルギーが必要です。また、使われた水を自然に還すための下水処理においてもエネルギーが必要です。節水はCO₂の排出量削減など、地球環境を守ることに繋がります。



水道料金も上がるし、これを機にやってみようかしら！

キッチン

食器やフライパンの油汚れは拭き取ろう！

お皿や調理器具についた油汚れは、キッチンペーパーや古新聞などで拭き取ってから洗うようにすると、水の使用量が減らせるだけでなく、下水道の負荷軽減や排水管の詰まり防止にもなります。

Tシャツや古タオルなど、不要になった布をカットしたものでも！



お風呂

シャワーの時間を見直そう！

節水型のシャワーヘッドに取り替えるのはもちろんですが、シャンプーや身体を洗っている時など、シャワーをこまめに止めることで無駄な水の使用を防ぐことができます。

手元に止水ボタンの付いたシャワーヘッドなら、もっと節水に！

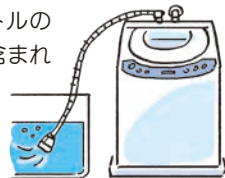


お洗濯

お風呂の残り湯で洗濯してみよう！

お風呂の残り湯を洗濯に使えば、数十リットルの水を節約できます。残り湯には雑菌などが含まれているため、「すすぎ」には水道水を使うようにしましょう。また、家族全員の入浴が終わったら、できるだけ早く使用しましょう。

温水なので汚れ落ちもよくなります！



お庭

雨水を再利用する「雨水タンク」を設置

飲料水やお風呂には使えませんが、庭や畑の水やり、外回りの掃除などに使えます。また、断水時のトイレの流し水や、大雨時の水害を軽減するなど防災に役立ちます。



水道料金 | 毎月振替のご案内

料金を口座振替でお支払いされているお客さまは、ご希望により検針は2カ月ごと、料金は半分ずつの毎月振替にできます。

お問い合わせ・お申し込みは下記 **新潟市水道局お客さまコールセンター**へ（口座振替の方は電話だけで毎月振替に変更できます。）



水道局へのお届け、お問い合わせ
漏水などの通報は
新潟市水道局
お客さまコールセンター

☎ **0120-411-002**

年中無休 受付時間／午前8時～午後9時

ご利用できない場合や、受付時間外のご連絡は025-266-9311へ

■編集・発行



年4回、春(4・5月)／夏(7・8月)／秋(10・11月)／冬(1・2月)発行。水先案内に関してのご意見・ご感想がありましたら、水道局総務課までお寄せください。

〒951-8560 新潟市中央区関屋下川原町1丁目3番地3

☎ <https://www.city.niigata.lg.jp/kurashi/jyogesuido/suido> ✉ somu.ws@city.niigata.lg.jp

ファイリング OK!



ガイド

中央ガイドに沿って2穴パンチなどで穴をあけ、ファイリングをすることができます。

広告

広告