

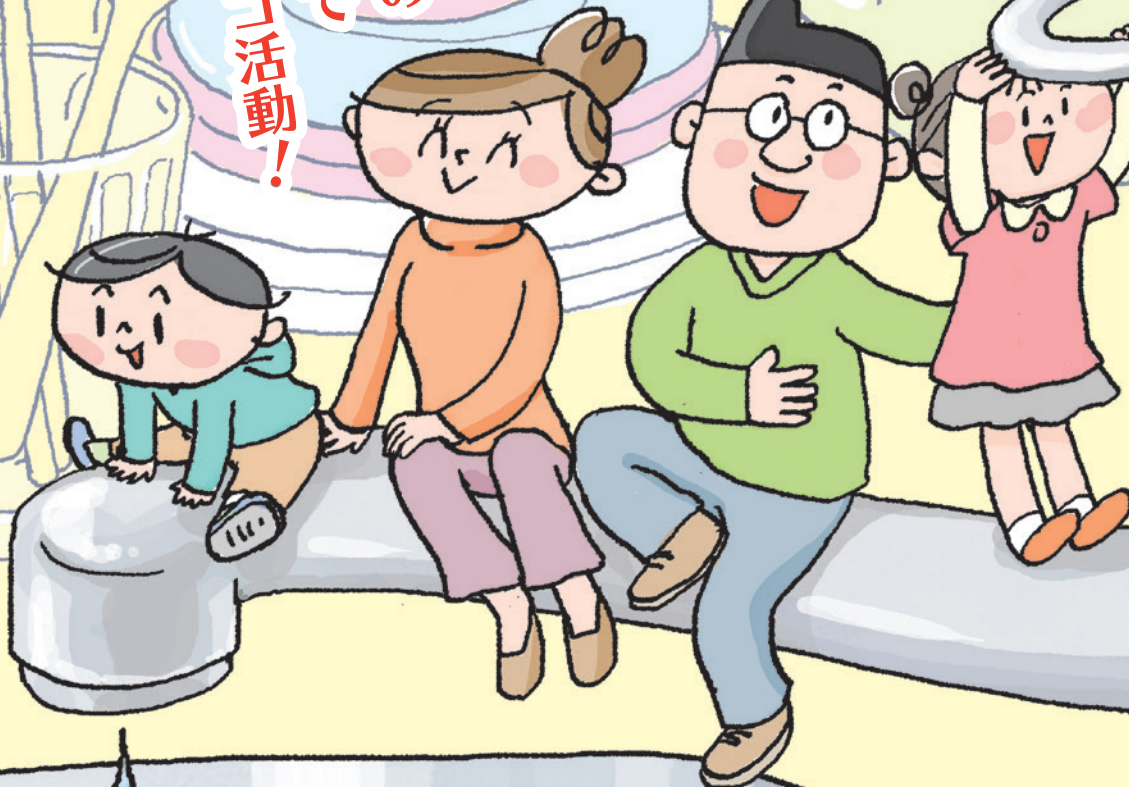
冬号 vol.84

みず さき 案内



読んでみよう!

食器洗いの
ひと工夫で
節水&エコ活動!



冬号、水先案内をお届けいたします。

水道メーターの検針票と一緒にお配りしています。

新潟市水道局ホームページ

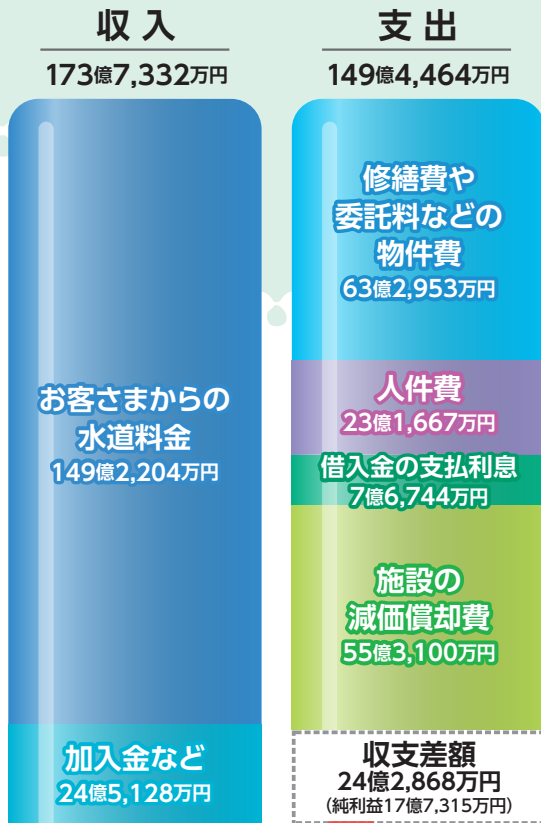
新潟市水道局

検索

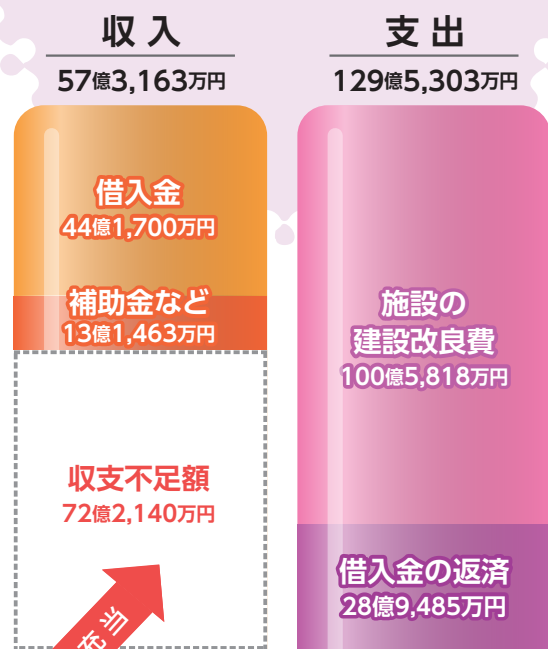
平成
30年度

水道事業会計の決算概要

水道水をつくるための 収入と支出 [収益的収支]



水道施設をつくるための 収入と支出 [資本的収支]



繰入

留保資金

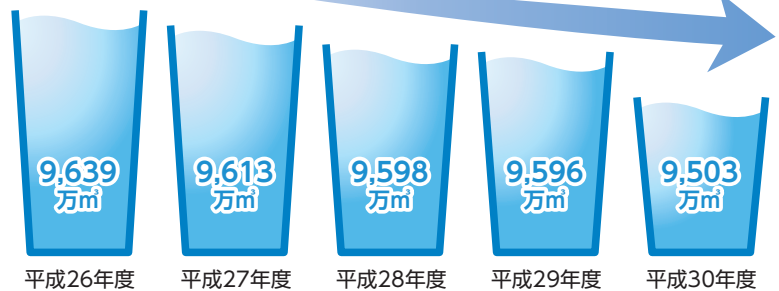
資本的収支の収支不足額は、減価償却費や積立金などの内部に留保された資金で補てんしました。

充当

給水量の推移

給水量は、右肩下がりが続いています。今後も給水人口は減少すると見込んでおり、給水量、給水収益、ともに減少傾向は続くものと思われます。

加えて、節水意識の高まりや、洗濯機、トイレなどの節水型機器の普及により、各世帯の使用量が以前に比べ少なくなっていることが主な理由と考えられます。



平成30年度は
東京ドーム約77杯分の
給水量なんだネ



お問い合わせは **水道局経理課**へ



令和2年度 水質管理計画ができました



水道水を厳しく検査しています

「水質管理計画」
とは？

どこの水を、どのくらいの頻度で、どのような項目について水質検査するのかを定めたものです。水質管理計画に基づいて適切に水質検査を行うことで、水道水の安全を守ります。法律で定められた水質検査(法令検査)の他に、独自の検査メニューも充実させています。

品質管理
広報
技術向上

品質管理の徹底、広報の充実、分析技術の向上を目指します。さらに、お客さまからの質問には丁寧でわかりやすい説明に努め、お客さまに信頼される水道を目指します。



詳しくは
WEBで

1 法令検査

法律で定められた「水質基準」の検査

法律で定められた検査はもちろん、原料となる川の水から浄水場、じゃ口の水まで一貫した水質管理を行い水道水の水質を厳しくチェックします!



河川



浄水場



じゃ口



水質検査

安全でおいしい水道水のために 独自に行っている検査

2 独自検査 I

水道の原料から、じゃ口までの各工程を検査

河川水質試験

浄水工程検査

配水工程検査

3 独自検査 II

お客さまの関心が高い項目などを検査

異臭味検査※

農薬検査※

トリハロメタン検査※

残留塩素管理検査※

原虫試験

放射性物質検査

※ 異臭味検査、農薬検査、トリハロメタン検査、残留塩素管理検査については本市の地域特性に合わせて、厳しい独自の管理目標値を定め、管理に努めます。

●管理計画は令和2年1月時点のものです。令和2年4月からの実施にあたり一部変更する可能性もあります。



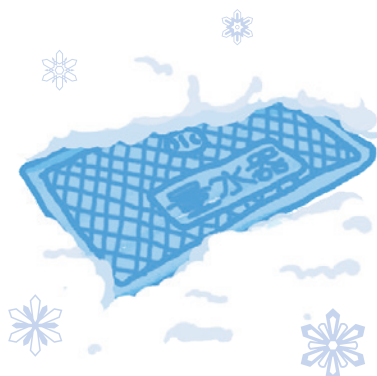
水道GLPを取得しています!

水道GLP(水道水質検査優良試験所規範)は(公社)日本水道協会が水質検査の信頼性を確保するために定めた制度です。新潟市水道局は、平成18年に全国で7番目に取得しています。

お問い合わせは 水道局水質管理課へ

水道局からのお知らせ

積雪時には検針のご協力をお願いします



雪で
水道メーターが
見えないよ!



検針のときに雪が積もっていると水道メーターを見るできません。水道メーターボックス付近の**除雪などにご協力**をお願いします。

お問い合わせは **水道局営業課**へ

お引っ越しのご連絡はお早めをお願いします

いつもご利用いただきありがとうございます。

△△年△△月△△日 月分水道使用量等のお知らせ
△△年△△月△△日
(ご使用期間 △月△日 ~ △月△日)

○○○○○○○○○○○○○○○○
○○○○○
○○○○○ 様

ココをチェック!

お客様番号 00000000 - 000

ご連絡の際には、「水道使用量等のお知らせ」・「領収書」などの**お客さま番号のわかる書類**をご用意いただきますと、手続きがスムーズです。

ご連絡は お客さまコールセンター

☎️ **0120-411-002**へ

※インターネット受付はこちら →



ニセ水道局職員・悪質訪問販売にご注意を

「水道局から来ました」「水道局からの指示(委託)を受けて」などとあたかも水道局と関係があるかのように装って訪問し、宅地内の水道管の清掃や浄水器の取り付けを行う**悪質な訪問販売が多発**しています。

水道局では水道管の清掃、電話アンケート、依頼のない水質検査や浄水器の取り付け・購入のあっせんなどは行っていません。



不審に思われたときは、**職員証の提示**を求めるか水道局総務課へお問い合わせください。

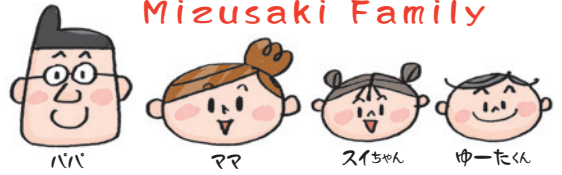
お問い合わせは **水道局総務課**へ

水先家のん々

第7話

食器洗いのひと工夫で節水&エコ活動!

Mizusaki Family



もっと知りたい!

節水意識が向上!

年々水の使用量が減っています。

水道事業会計の決算が出ました。

中面をご覧ください



広告

広告

令和
2
年度

水道モニター 募集

「水道モニター」とはお客さまに水道事業に対する理解を深めていただくとともに、ご意見やご提案をお聞きし、これからの事業運営に生かすための制度です。

明日の水道について
一緒に考えてみませんか?



活動内容	年4回開催する研修会などへの参加とレポートなどの提出	選考方法	水道をお使いの地域や年齢、性別が偏らないように考慮し、応募動機を参考にしながら選考します。 (選考の結果は、4月上旬にお知らせします)
募集人数	25人		
任期	モニター活動開始日(5月中旬予定)から令和3年3月31日まで	謝礼	活動に応じ、年間8,500円以内(交通費相当分を含みます) ※この他に一時保育料の一部補助あり
応募資格	新潟市の水道を利用し、平日の昼間に開催する研修会などに参加できる20歳以上の方(ただし、新潟市の職員、過去の水道モニター経験者は除きます)		
応募方法	<p>① 郵送の場合/水道局・区役所などの窓口へ備え付けの「応募用紙」を水道局総務課へ郵送してください。 ※「応募用紙」は水道局ホームページからもダウンロードできます。また、ご連絡いただければ郵送いたします。</p> <p>② 電子メールの場合/水道局ホームページ掲載の「応募用紙」に入力のうえ、水道局総務課のアドレスへ送信してください。</p> <p>—— 令和2年2月3日から3月6日までにご応募ください ——</p>	<p>● お申し込み/〒951-8560 新潟市水道局 総務課 (住所は不要)</p> <p>● ホームページ 新潟市水道局 検索</p> <p>● 総務課アドレス/somu.ws@city.niigata.lg.jp</p>	

らくらく&あんしん 毎月振替 がとってもオススメ!

料金を口座振替でお支払いされているお客さまは、ご希望により検針は2カ月ごと、料金は半分ずつの毎月振替にできます。



口座振替の方は電話だけで毎月振替に変更できます



毎月振替についてのお問い合わせ・お申し込みはお客さまコールセンターへ

※金額例は、メーター口径13mm、使用水量40m³の場合の水道料金と下水道使用料等の合計金額です。
※毎月振替金額には、端数調整により差が生じる場合があります。

編集・発行



年4回、春(4・5月)/夏(7・8月)/秋(10・11月)/冬(1・2月)発行。水先案内に関してのご意見・ご感想がありましたら、水道局総務課までお寄せください。

〒951-8560 新潟市中央区関屋下川原町1丁目3番地3
http://www.city.niigata.lg.jp/kurashi/jyogesuido/suido
E-mail somu.ws@city.niigata.lg.jp

ファイリングできます!



中央ガイドに沿って2穴パンチなどで穴をあけ、ファイリングをすることができます。

ガイド



水道局へのお届け、お問い合わせ、漏水などの通報は

新潟市水道局お客さまコールセンター

0120-411-002

年中無休 受付時間/AM8:00~PM9:00

ご利用できない場合や、受付時間外のご連絡は025-266-9311へ

