

# 水先

みずさき あんない

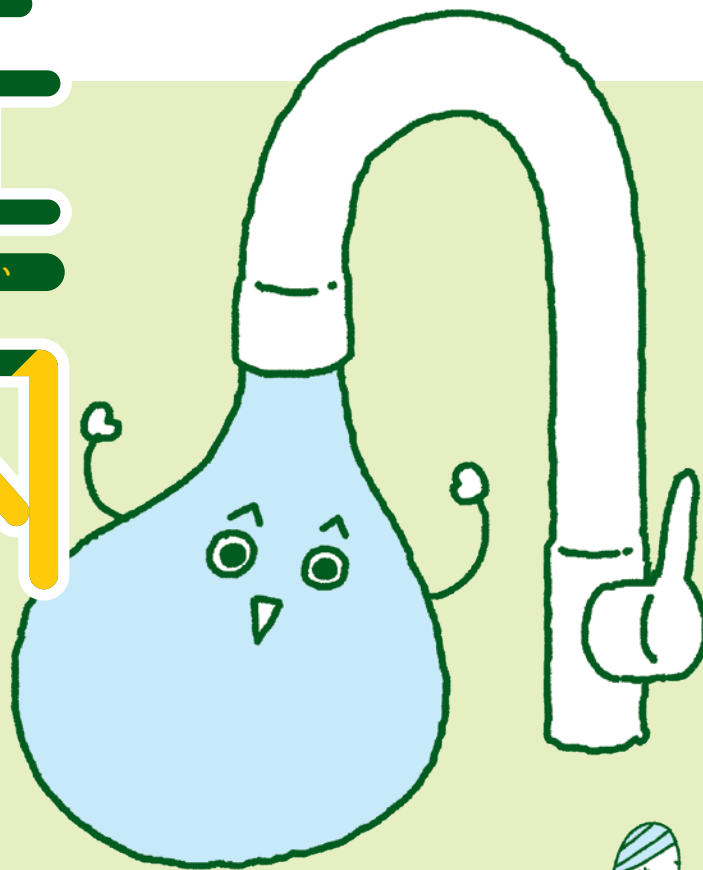
# 案内

春号

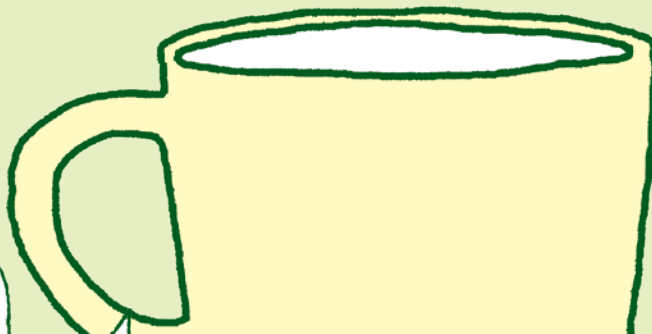
vol.93

2022年(令和4年)

4月1日発行



# 安心・安全な 水道水を届けます!



そのまま飲む  
日本の水!



じゃ口から出てくる  
水をそのまま飲める  
国ってどの位  
あると思う?

ちよっと  
待って!

エ〜!!  
ヤダー!  
お茶かジュースが  
いいの!

水道水を  
飲めば  
いい  
じゃない!

あれっ、  
お茶もジュース  
もないよ!

スツカラカン

続きは、開いた  
5ページへ



新潟市水道局ホームページ

新潟市水道局

検索

水道メーターの検針票と一緒に  
お届けしています

水先案内、春号をお届けいたします

# 令和4年度 水道事業会計予算のあらまし

お客さまに安全でおいしい水道水を安定的にお届けするために  
**総事業費294億円**の予算を計上しました。

## 今年度の主な事業・取り組み

新・マスタープランの「安全」「強靱」「持続」を実現するための今年度の主な事業・取り組みと予算の概要についてお知らせします。

### 安全

予算額 **7,537万円**



#### ■ 水質管理の充実・強化

- 水質検査機器の適切な維持管理
- 水質検査機器の計画的更新及び整備

### 強靱

予算額 **84億8,438万円**



#### ■ 浄水施設の計画的更新及び災害対策

- 青山浄水場施設整備事業
- 巻取水場施設整備事業
- 浄水施設の更新・整備

#### ■ 管路施設の計画的更新及び災害対策

- 基幹管路更新事業
- 基幹管路整備事業
- 配水支管更新事業

### 持続

予算額 **3億3,592万円**



#### ■ 経営基盤の強化

- 業務効率化に向けた民間委託の検討・実施
- 水道事業経営審議会の効果的運用
- ICTを活用した業務効率化

#### ■ 戦略的な広報及びお客さまの意見・要望の把握

- 戦略的な広報の実施
- お客さまアンケートの実施
- 水道モニター制度の運用

#### ■ 浄水汚泥の適切な管理と情報提供

- 浄水汚泥の有効利用

#### ■ 技術・知識を有する人材の確保と育成

- 各種研修の実施

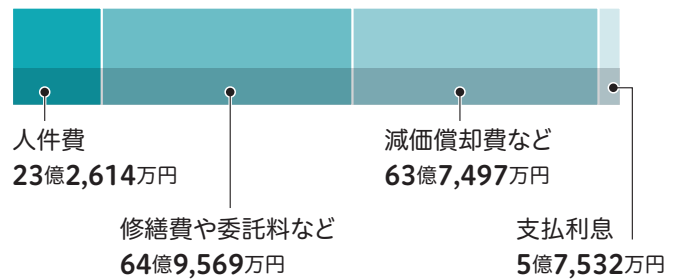
## 令和4年度事業予算

### 水道水をつくるための予算 (収益的収支)

収入 **170億4,519万円**

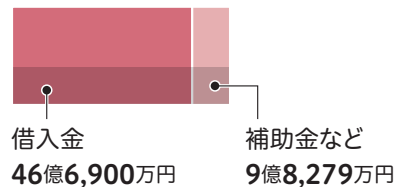


支出 **157億7,212万円**



### 水道施設をつくるための予算 (資本的収支)

収入 **56億5,179万円**



※収支不足額79億6,059万円は、利益や減価償却費など内部で留保された資金で補てんします。

支出 **136億1,238万円**



# 水道管の工事にご協力をお願いします

地震に強い水道管(耐震管)への入れ替えについては優先順位を決め、計画的に行っています。

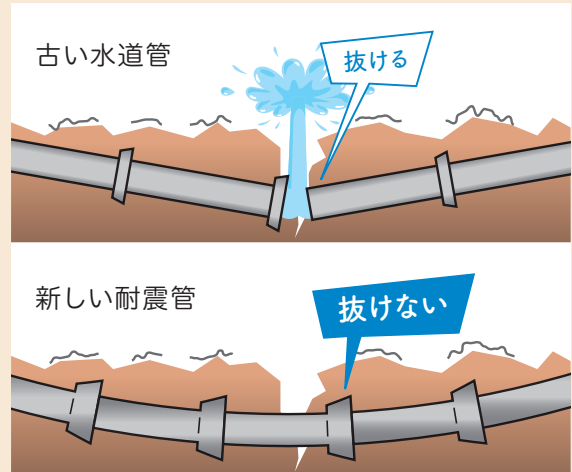
口径の大きい水道管

病院など重要な施設へ向かう水道管



市街地での工事も多く、交通規制や騒音など、ご迷惑をおかけしますが、水道工事へのご理解とご協力をお願いします。

地震時の水道管のイメージ



お問い合わせは ☎0120-411-002 水道局 管路課へ

# 水道メーターの取替えにご協力をお願いします

水道局では法律で定められた有効期限(8年)が過ぎる前に新しい水道メーターに取替えています。

新しい水道メーター

取替え費用は?

無料で取替えます。お客さまに費用の負担はありません。

取替え日は?

事前に「水道メーター取替えのお願い」チラシを配付して、取替え予定日をお知らせします。



作業時間はどのくらいかかるの?

作業は20分ほどで終わりますが、作業中は水道の使用はできません。

作業が終わったら、「水道メーター取替え完了のお知らせ」をお渡しします。

お問い合わせは ☎0120-411-002 水道局 営業課へ

# 水道にも貢献している関屋分水



## 関屋分水 通水50周年

The Sekiya Diversion Channel 50th Anniversary



詳しくはこちらをご覧ください  
<https://www.hrr.mlit.go.jp/shinage/sekibun50th/>

今年**通水50周年**を迎える関屋分水は、新潟市を洪水から守るだけでなく、信濃川と関屋分水に設けられた水門と堰を操作することにより、海水が上流へ遡ることを防ぎ、海水から水道水を守っています。

### 通常ゲートは全開



信濃川水門

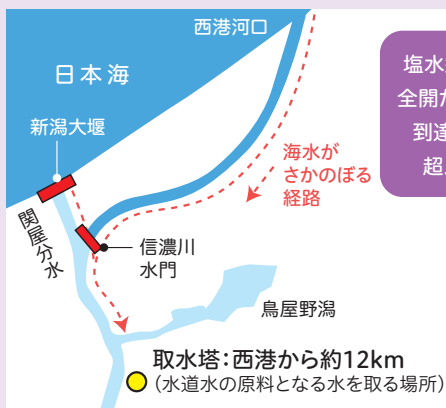
### 塩水遡上の際はゲートを閉鎖



信濃川水門

平成30年8月

※信濃川水門:国土交通省 北陸地方整備局 信濃川下流河川事務所

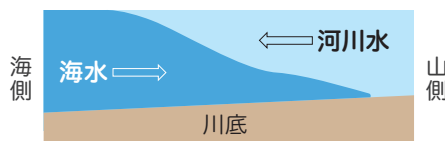


塩水遡上が発生した時、ゲートが全開だと取水塔まで塩水(海水)が到達して、水道水が水質基準を超える可能性があるんだよ!



### 塩水遡上とは

河川水量の低下や海面上昇等の影響で海から海水が川を遡ることです。



お問い合わせは ☎0120-411-002 水道局 浄水課 へ

## 悪質な訪問販売(チラシ配布など)・ニセ水道局職員にご注意ください!

「水道局でも清掃を推奨しています」「水道局からの指示(委託)を受けています」「水道局(の方)から来ました」など、あたかも新潟市水道局と関係があるかのように装って訪問やチラシ配布を行い、宅地内

の水道管(排水管という場合もあるようですが水道局では排水設備の管理は行っていません)の清掃や、浄水器の取り付けを行う**悪質な訪問販売に関する事案が発生**しています。



新潟市水道局では**水道管の清掃、水道との関連を装っての排水設備などの清掃、電話アンケート、依頼のない水質検査、浄水器の取り付け・購入のあっせん**などは行っていません。

不審に思われたときは、職員証の提示を求めるか水道局総務課へお問い合わせください。

お問い合わせは ☎0120-411-002 水道局 総務課 へ

# 安全でおいしく水道水を 飲める国は

# 12カ国くらいだよ!



## 水道水をそのまま飲める国

- |        |        |          |        |
|--------|--------|----------|--------|
|        |        |          |        |
| アイスランド | ノルウェー  | スウェーデン   | フィンランド |
|        |        |          |        |
| アイルランド | オランダ   | デンマーク    | オーストリア |
|        |        |          |        |
| セルビア   | モンテネグロ | ニュージーランド | 日本     |



参考:国土交通省「令和3年版 日本の水資源の現況」第7章:水資源に関する国際的な取り組み より

※そのまま飲めるものの、硬度など注意が必要な国は32カ国あります。

※2021年6月の外務省ウェブサイト「海外安全情報」「世界の医療情報」および2021年6月時点の「地球の歩き方」ホームページの情報を元に、国土交通省水資源部が作成

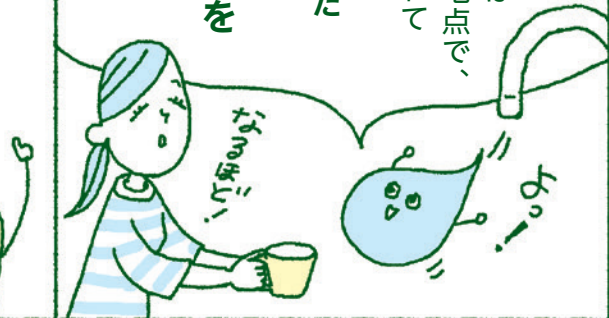
5

新潟市の水道水は市内を代表する地点で、定期的に検査されているけど、

法令で定められた

**51項目の水質基準**を

すべてクリアしているよ!



おいしい水道水をお届けしています

6

毎日、色やにごり、消毒効果のチェックも行っているんだ!



だから

安全で

おいしい

水道水を

もっと飲んでね!



安全はもちろん

広告

広告

# 水道メーターの検針事業者が変わります

## 第一環境株式会社の検針員



春・秋・冬の制服



夏の制服

**水** 道メーターの検針を行う委託事業者が、令和4年4月から「第一環境株式会社」に変わります。委託事業者の社員がお客さま宅にお伺いする際には、指定の制服を着用し、水道局が発行した業務委託証明書及び委託事業者発行の従業員証を必ず携帯しています。これまで同様、検針業務へのご理解、ご協力をお願いします。

### ■ 検針にご協力をお願いします

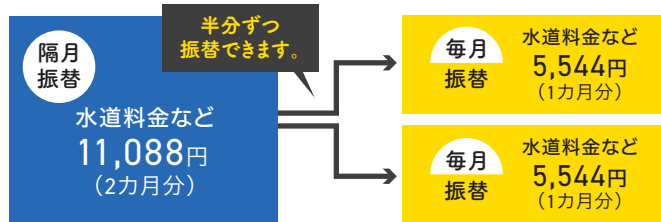
メーターボックスの上に車や植木鉢など物を置かないようにしてください。  
メーターボックスの中は、きれいな状態を保ちましょう。



お問い合わせは ☎ 0120-411-002 水道局 営業課 へ

## 毎月振替がとってもオススメ！

料金を口座振替でお支払いされているお客さまは、ご希望により**検針は2カ月ごと、料金は半分ずつの毎月振替**にできます。



口座振替の方は電話だけで毎月振替に変更できます。



毎月振替についてのお問い合わせ・お申し込みは下記  
**新潟市水道局お客さまコールセンターへ**

※金額例は、メーター口径13mm、使用水量40m<sup>3</sup>の場合の水道料金と下水道使用料等の合計金額。  
※毎月振替金額には、端数調整により差が生じる場合があります。

### ■ 編集・発行



年4回、春(4・5月)／夏(7・8月)／秋(10・11月)／冬(1・2月)発行。水先案内に関してのご意見・ご感想がありましたら、水道局総務課までお寄せください。

〒951-8560 新潟市中央区関屋下川原町1丁目3番地3  
https://www.city.niigata.lg.jp/kurashi/jyogesuido/suido  
E-mail somu.ws@city.niigata.lg.jp

水道局へのお届け、お問い合わせ、漏水などの通報は

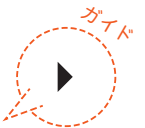
新潟市水道局お客さまコールセンター

☎ 0120-411-002

年中無休 受付時間 / AM 8:00 ~ PM 9:00

ご利用できない場合や、受付時間外のご連絡は025-266-9311へ

### 🔍 ファイリングができます！



中央ガイドに沿って2穴パンチなどで穴をあけ、ファイリングをすることができます。

広告

広告